

ВСЕРОССИЙСКАЯ ОЛИМПИАДА ШКОЛЬНИКОВ  
ГЕОГРАФИЯ. 2026 г.  
ПРИГЛАСИТЕЛЬНЫЙ ЭТАП. 10 КЛАСС

**Максимальный балл за работу – 71.**

**Тестовый тур  
(задания 1–8)**

1. Объектами изучения каких наук являются межень и фата-моргана?
  - А) геоморфология и ландшафтоведение
  - Б) биогеография и гляциология
  - В) океанология и урбанистика
2. Выберите правильное соответствие: учёный – теория.
  - А) Л.Н. Гумилёв – теория о ноосфере
  - Б) Н.Н. Колосовский – теория о территориально-производственных комплексах
  - В) Н.Н. Баранский – теория об энергопроизводственных циклах
  - Г) В.И. Вернадский – теория о циклах экономического развития
3. Выберите регион, в котором один из городов назван в честь географа, исследователя В.К. Арсеньева:
  - А) Республика Бурятия
  - Б) Приморский край
  - В) Ленинградская область
  - Г) Магаданская область
4. Выберите вариант, где указаны наиболее урбанизированные страны.
  - А) Канада, Швеция, Казахстан
  - Б) Франция, США, Россия
  - В) Аргентина, Бельгия, Австралия
  - Г) Китай, Республика Корея, Япония
5. Какой из объектов Всемирного наследия ЮНЕСКО находится севернее?
  - А) Петроглифы Онежского озера и Белого моря
  - Б) Вулканы Камчатки
  - В) Куршская коса
  - Г) Ленские столбы

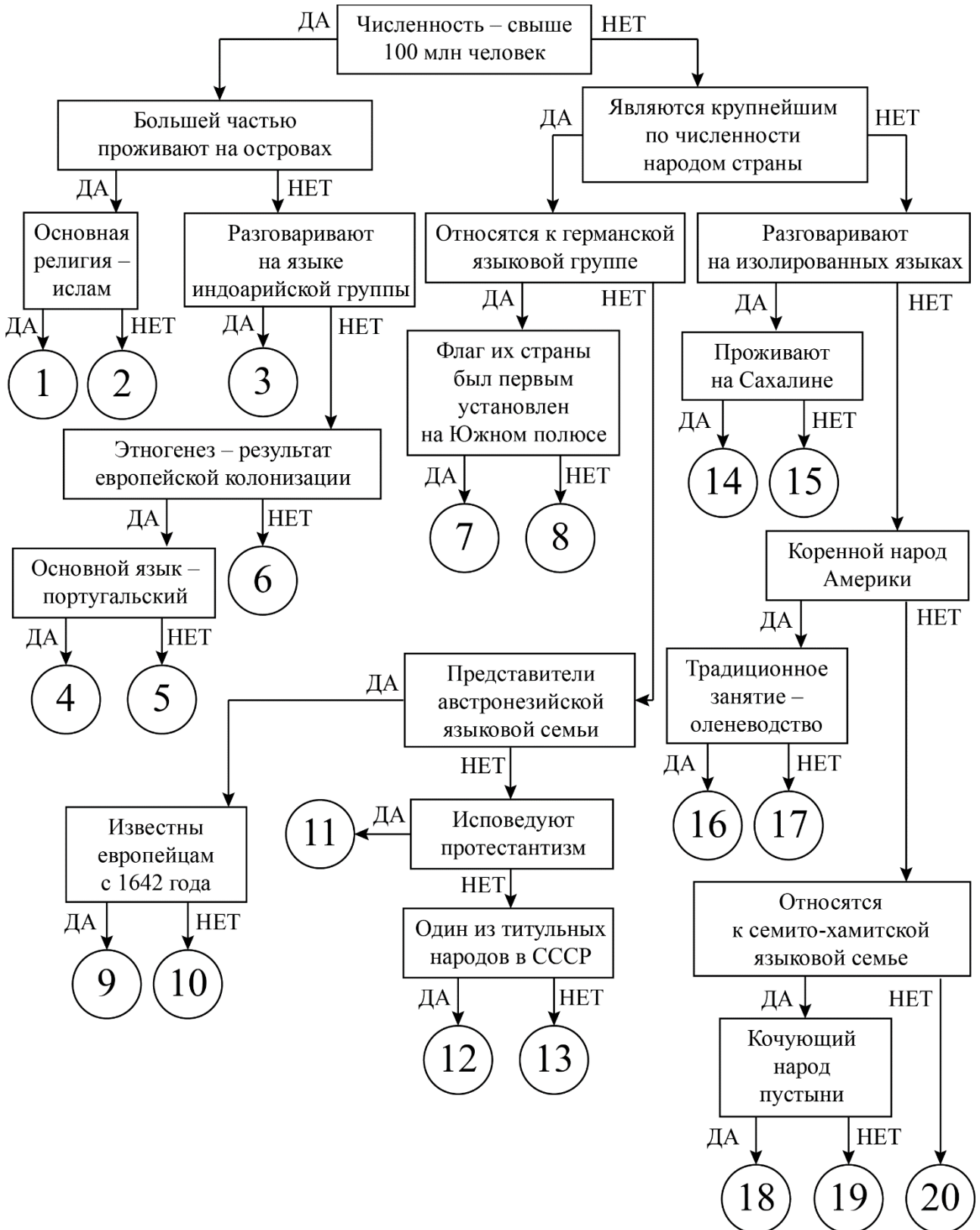
6. Выберите вариант, где перечислены географические объекты, находящиеся на втором по площади материке.
- А) Альпы, озеро Балхаш, Сена, мыс Марроки
  - Б) Аппалачи, озеро Гурон, Рио-Гранде, мыс Барроу
  - В) мыс Рас-Хафун, озеро Танганьика, Лимпопо, Ахаггар
  - Г) мыс Байрон, Центральная низменность, Муррей, озеро Торренс
7. Выберите верное соответствие: месторождение – субъект Российской Федерации, в котором оно расположено.
- А) Самотлорское – Томская область
  - Б) Талнахское – Красноярский край
  - В) Тырныаузское – Северная Осетия – Алания
  - Г) Депутатское – Ханты-Мансийский АО – Югра
8. Выберите верное утверждение.
- А) Ирландия находится в зоне спрединга литосферных плит.
  - Б) Мощность земной коры на севере Индии больше, чем на Шри-Ланке.
  - В) Алтайские горы входят в Альпийско-Гималайский складчатый пояс.
  - Г) На острове Тасмания есть активные поля гейзеров.

### Задача 1

Следуя представленному алгоритму, распределите народы мира. Предложенные характеристики народов относятся к большинству представителей данного народа.

- |                   |                 |
|-------------------|-----------------|
| 1. финны          | 11. кечуа       |
| 2. амхара         | 12. мексиканцы  |
| 3. нивхи          | 13. малагасийцы |
| 4. бразильцы      | 14. яванцы      |
| 5. японцы         | 15. фламандцы   |
| 6. китайцы (хань) | 16. персы       |
| 7. берберы        | 17. бенгальцы   |
| 8. норвежцы       | 18. баски       |
| 9. инуиты         | 19. литовцы     |
| 10. фиджийцы      | 20. курды       |

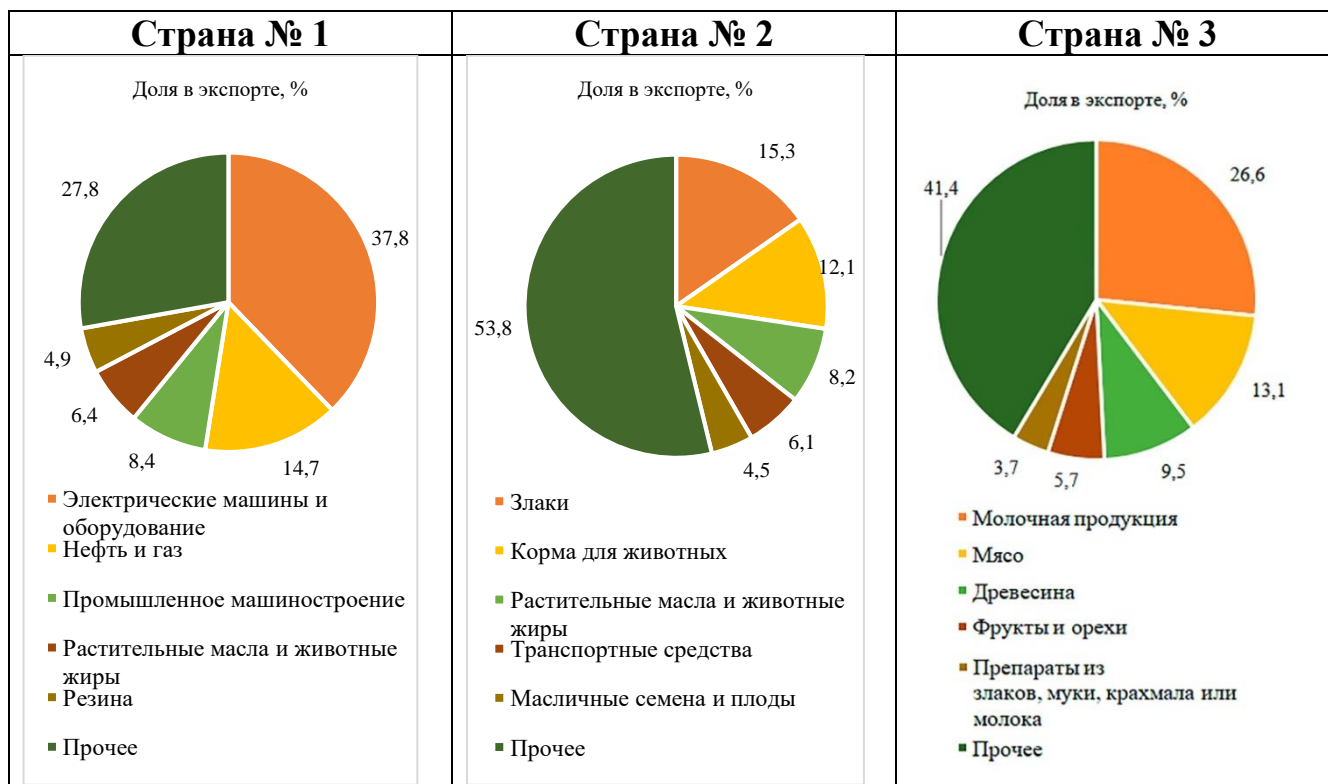
Всероссийская олимпиада школьников. География. 2026 г.  
Пригласительный этап. 10 класс



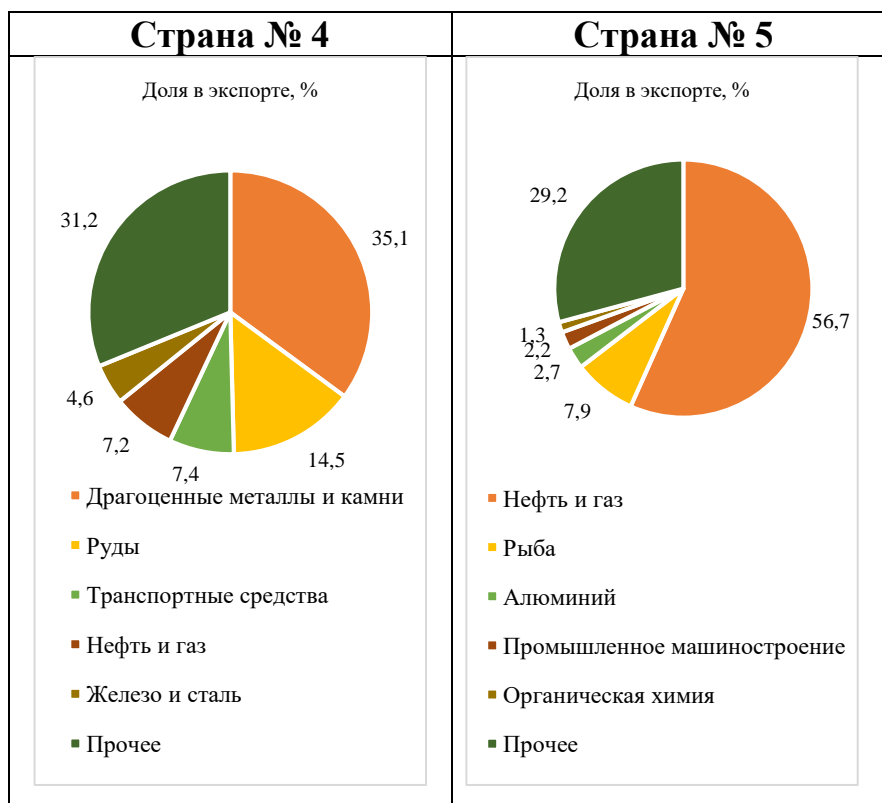
### Задача 2

Установите соответствия между отраслевой структурой экспорта стран мира в стоимостном выражении на диаграммах и странами из списка.

**Список стран:** Австралия, Аргентина, Бельгия, Ботсвана, Казахстан, Канада, Малайзия, Новая Зеландия, Норвегия, ЮАР.



Всероссийская олимпиада школьников. География. 2026 г.  
Пригласительный этап. 10 класс



### Задача 3

1. На размещение металлургических предприятий оказывают влияние многие факторы. Определите основной фактор размещения некоторых металлургических предприятий.

МЕТАЛЛУРГИЧЕСКИЕ ПРЕДПРИЯТИЯ	ФАКТОР РАЗМЕЩЕНИЯ
1) Братский алюминиевый завод	А) сырьевой
2) Норильский никель	Б) энергетический
3) Кыштымский медеэлектролитный завод	
4) Новокузнецкий металлургический комбинат	

2. Заполните пропуски в тексте.

Череповецкий металлургический комбинат располагается во втором по численности населения городе Вологодской области. Вологодская область не богата ресурсами, необходимыми для работы металлургического завода. Тем не менее положение внутри условного треугольника «железная руда – уголь – потребитель» может объяснить размещение данного предприятия. Железородной базой Череповецкого металлургического комбината выступают месторождения Кольского полуострова в окрестностях городов Костомукша и (1). Согласно историческому плану, углём металлургический комбинат должен был обеспечивать (2) с центром на северо-востоке (3). Тем не менее со временем основным источником этого ресурса стал (4). Потребителями же продукции Череповецкого металлургического комбината являются многочисленные предприятия (5).

- А) Кузнецкий угольный бассейн
- Б) Западно-Сибирский экономический район
- В) Загорск
- Г) Печорский угольный бассейн
- Д) Республика Коми
- Е) Республика Хакасия
- Ж) Центральный экономический район
- З) Оленегорск

3. Помимо традиционных доменных предприятий есть особый тип предприятий чёрной металлургии. Укажите город, в котором располагается крупнейший завод бездоменной металлургии в России.