

ВСЕРОССИЙСКАЯ ОЛИМПИАДА ШКОЛЬНИКОВ  
ГЕОГРАФИЯ. 2026 г.  
ПРИГЛАСИТЕЛЬНЫЙ ЭТАП. 7 КЛАСС  
ОТВЕТЫ И КРИТЕРИИ ОЦЕНИВАНИЯ

**Максимальный балл за работу – 89.**

**Тестовый тур  
(задания 1–8)**

1. Какую площадь займёт Африка на карте мира масштаба 1:100 000 000?

- А) 30 см<sup>2</sup>
- Б) 300 см<sup>2</sup>
- В) 3000 см<sup>2</sup>
- Г) 30 000 см<sup>2</sup>

**Ответ: А (1 балл)**

2. Выберите народы, большая часть представителей которых проживает в Азии.

- А) непальцы
- Б) зулусы
- В) пуштуны
- Г) бенгальцы
- Д) кечуа
- Е) пигмеи

**Ответ: АВГ (2 балла)**

3. Выберите верное утверждение о циклонах Северного полушария.

- А) В центре зона пониженного давления, воздух циркулирует по часовой стрелке.
- Б) В центре зона повышенного давления, воздух циркулирует по часовой стрелке.
- В) В центре зона пониженного давления, воздух циркулирует против часовой стрелки.
- Г) В центре зона повышенного давления, воздух циркулирует против часовой стрелки.

**Ответ: В (2 балла)**

4. Выберите вариант, где все объекты относятся к Атлантическому океану.

- А) Канарские острова, Бермудские острова, Огненная Земля
- Б) Аландские острова, Мальта, Соломоновы острова
- В) остров Пасхи, Малые Антильские острова, острова Зелёного Мыса
- Г) Балеарские острова, Кипр, Коморские острова

**Ответ: А (2 балла)**

5. Выберите верное утверждение.

- А) Озоновый слой сформировался в мезосфере.
- Б) Температура в стратосфере уменьшается с высотой.

В) Температура в тропосфере увеличивается с высотой.

Г) Полярные сияния наблюдаются в термосфере.

**Ответ: Г (2 балла)**

**6.** Выберите верное утверждение о материке, который занимает второе место по площади.

А) Все крайние точки материка расположены в Южном полушарии.

Б) На материке происходит Великая миграция диких животных.

В) Крупнейшее по площади озеро материка образовалось в результате ледникового выпахивания.

Г) Высота снеговой линии на материке не превышает 2000 м.

**Ответ: Б (2 балла)**

**7.** Выберите страну с наибольшей плотностью населения.

А) Исландия

Б) Мексика

В) Индия

Г) Сингапур

**Ответ: Г (2 балла)**

**8.** Выберите вариант, где правильно указаны реки самого влажного материка Земли.

А) Парана, Ориноко, Мараньон, Укаяли

Б) Миссисипи, Юкон, Колорадо, Маккензи

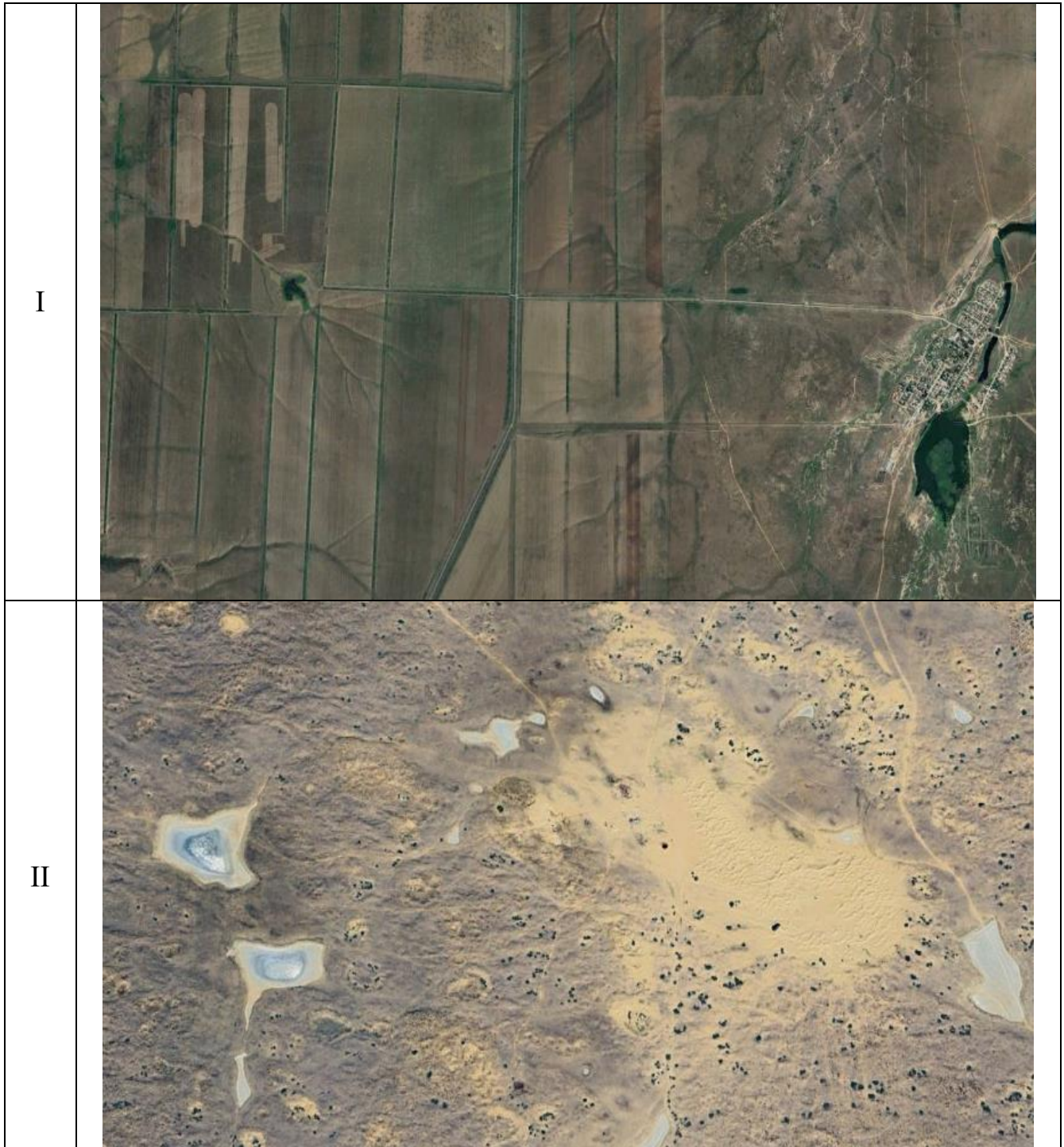
В) Меконг, Брахмапутра, Хуанхэ, Дарлинг



Г) Замбези, Оранжевая, Лимпопо, Рио-Гранде

**Ответ: А (2 балла)**

### Задача 1

1. Перед вами четыре спутниковых снимка, на которых показаны территории, расположенные на разных широтах вдоль одного меридиана и относящиеся к разным природным зонам.



III	 An aerial photograph showing a lush green landscape. A river flows through the scene, surrounded by dense vegetation and agricultural fields. The terrain appears to be a valley or a lowland area with a mix of forest and open land.
IV	 An aerial photograph showing a dry, brown landscape. A river flows through the scene, surrounded by sparse vegetation and rocky terrain. The landscape appears to be a desert or a semi-arid region with a mix of sand and rock.

Проанализируйте их и расположите в порядке с севера на юг (т.е. самый первый – самый северный).

**Ответ:**

1	2	3	4
IV	III	I	II

**(по 2 балла за каждую верную позицию, итого 8 баллов)**

2. Соотнесите спутниковые снимки из предыдущего задания и утверждения, справедливые для показанных на снимках природно-хозяйственных зон.

- А) распространены чернозёмные почвы
- Б) распространены дерново-подзолистые почвы
- В) распространены тундровые глеевые почвы
- Г) распространены бурые пустынно-степные почвы

**Ответ:**

I	II	III	IV
А	Г	Б	В

**(за каждое верное соответствие 2 балла, итого 8 баллов)**

3. Соедините спутниковые снимки и виды растений, характерные для показанных на снимках природно-хозяйственных зон.





Ответ:

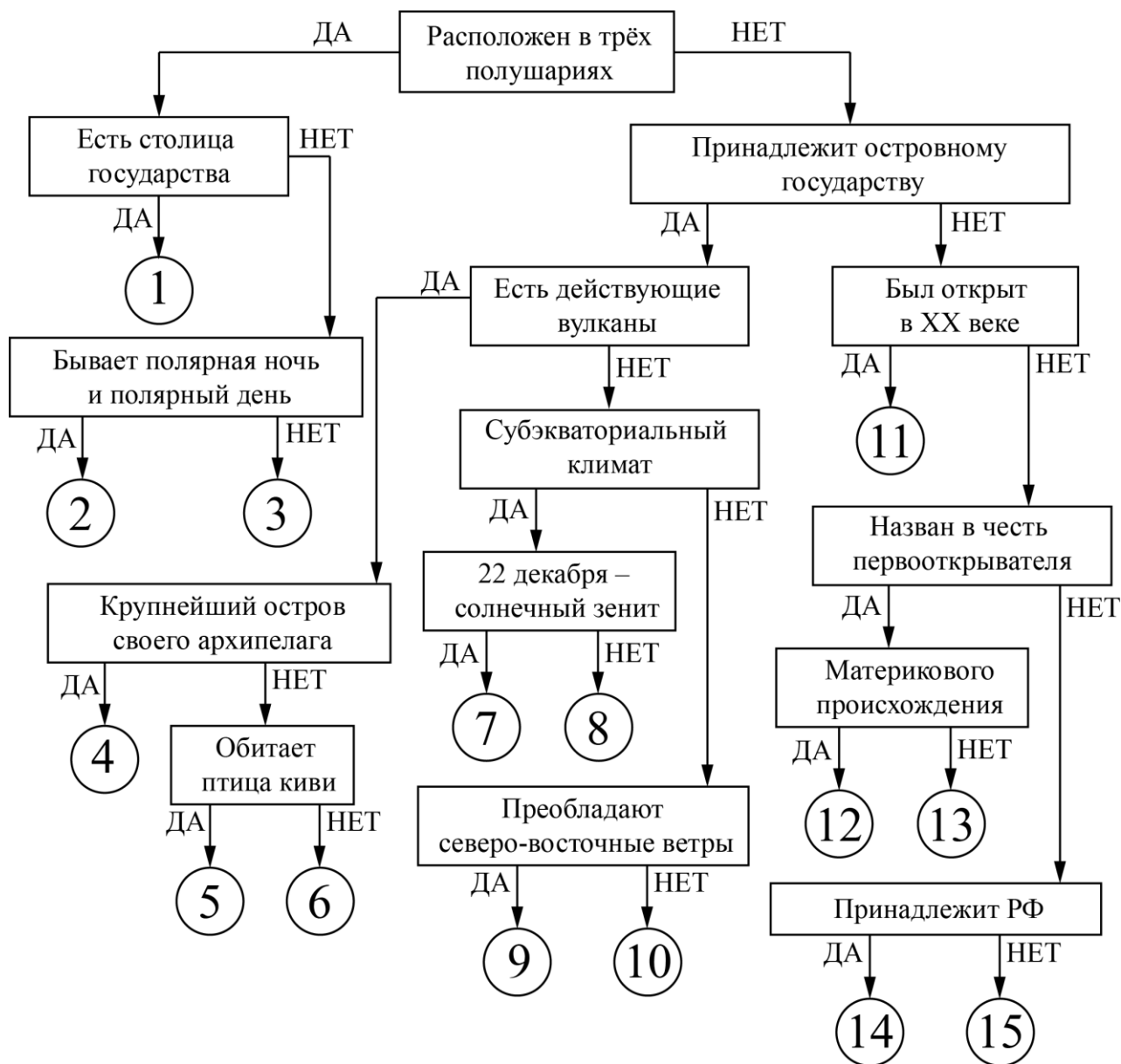
I	II	III	IV
Б	В	А	Г

(по 2 балла за каждое верное соответствие, итого 8 баллов) Максимальный балл за задание 1- 24.

## Задача 2

Следуя алгоритму, распределите острова.

### Острова



Всероссийская олимпиада школьников. География. 2026 г.  
Пригласительный этап. 7 класс. Ответы и критерии оценивания

Под названием каждого острова запишите номер соответствующей позиции на схеме.

**Ответы:**

Хонсю <i>4</i>	Тасмания <i>12</i>
Крузенштерна <i>15</i>	Ирландия <i>10</i>
Врангеля <i>2</i>	Беринга <i>13</i>
Минданао <i>6</i>	Мадагаскар <i>7</i>
Северный (Новая Зеландия) <i>5</i>	Ратманова <i>14</i>
Куба <i>9</i>	Суматра <i>3</i>
Великобритания <i>1</i>	Шри-Ланка <i>8</i>
Октябрьской Революции <i>11</i>	

**Критерии оценивания:**

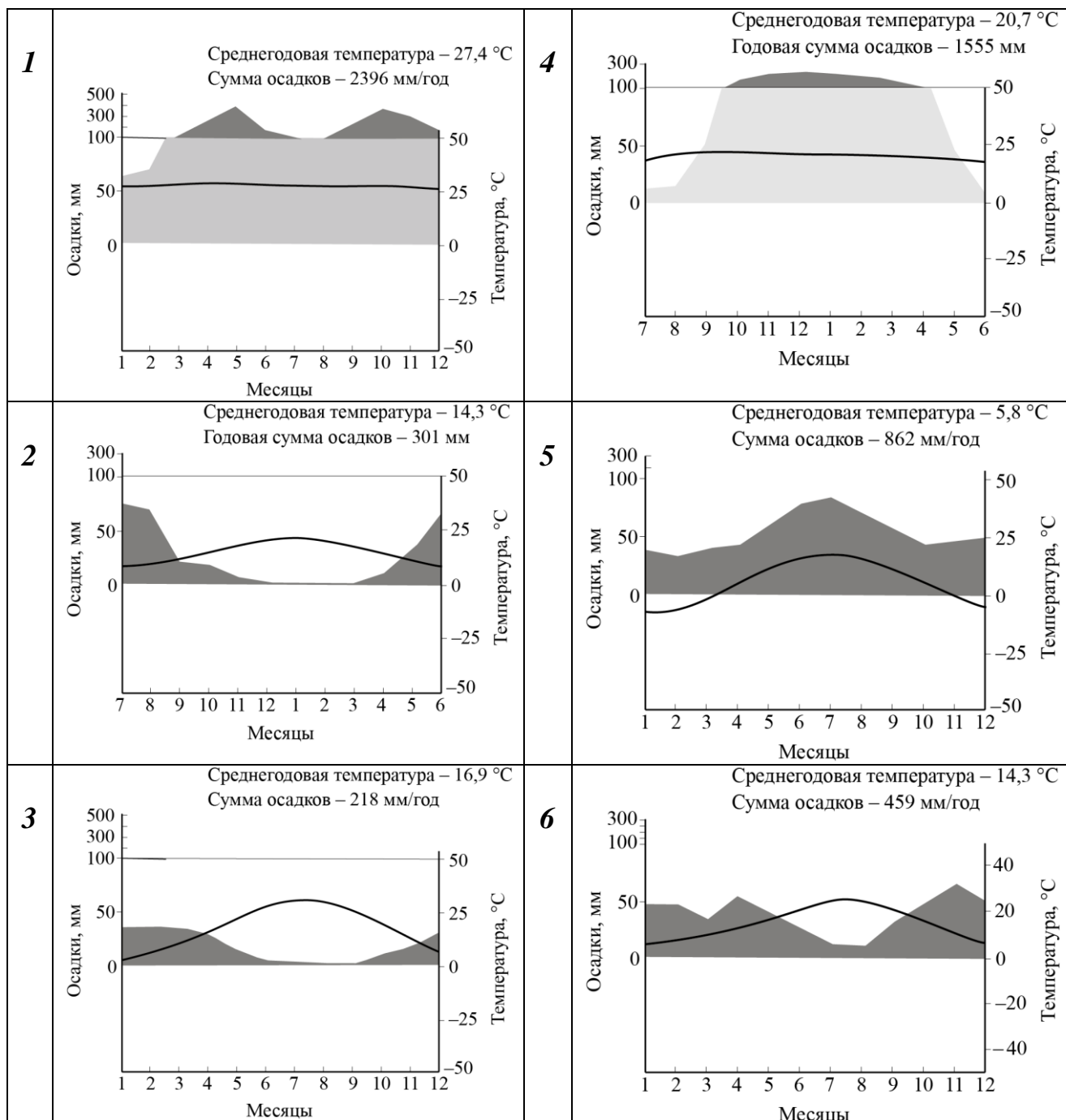
Пункты 1–10 по 2 балла, пункты 11–15 по 1 баллу.

**Максимальное количество баллов – 25.**

### Задача 3




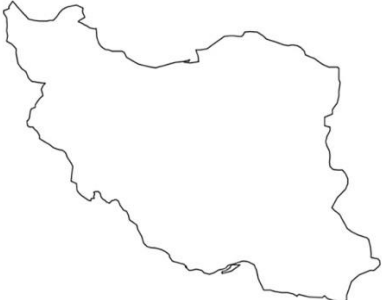
Определите по контурам государства, выберите их названия в полях ответов и подберите климатограмму (1–6), которая будет отображать тип климата столиц определённых Вами стран мира. Ответьте на вопрос в конце задания.

### КЛИМАТОГРАММЫ СТОЛИЦ



Варианты выбора стран: Перу, Чили, Испания, Шри-Ланка, Франция, Иран, Бразилия, Италия, Белоруссия

**Ответы:**

<b>Страна</b>	<b>Контур</b>	<b>Название страны (по 2 балла)</b>	<b>Номер климатограммы (по 2 балла)</b>
<b>А</b>		Чили	2
<b>Б</b>		Испания	6
<b>В</b>		Шри-Ланка	1
<b>Г</b>		Иран	3

Всероссийская олимпиада школьников. География. 2026 г.  
Пригласительный этап. 7 класс. Ответы и критерии оценивания

Д		Бразилия	4
Е		Белоруссия	5

Тип климата какой из столиц определённых Вами стран наиболее похож на тип климата столицы нашей страны? Напишите название этой столицы.

**Ответ: Минск 1 балл**

**Итого – 25 баллов.**