

Пригласительный этап ВсОШ в городе Москве, обществознание, 8–10 класс, 2023

10 май 2023 г., 09:55 — 11 май 2023 г., 21:15

№ 1

2 балла

К типам политической культуры относятся

эгалитарная

патриархальная

легальная

активистская

консервативная

6 баллов

Выберите верные суждения.

- Политика — это сфера жизни общества, возникающая вокруг властных отношений.
- Деятельность политических партий на территории Российской Федерации регламентируется исключительно Федеральным законом «О политических партиях».
- Для существования социального института в первую очередь необходима социальная группа, потребность которой он будет удовлетворять.
- В России церковный брак имеет такие же юридические последствия, как и брак, который заключён в органе ЗАГС.
- Люди, едущие в одном вагоне метро, могут быть рассмотрены как социальная группа.
- Норма обязательного резервирования — это доля депозитов банка, которые он обязан хранить в Центральном банке Российской Федерации.
- В соответствии с Трудовым кодексом Российской Федерации нормальная продолжительность рабочего времени не может превышать 40 часов в неделю.
- Аристотель рассматривал демократию как несправедливую форму правления.
- Индивидуальность — это набор уникальных характеристик каждого индивида.
- Рост цен на резину приведёт к смещению кривой спроса автомобильных шин влево.

№ 3

4 балла

Установите соответствие между характеристиками и видами ценных бумаг, к которым они относятся.

удостоверяет долю владения компанией и закрепляет права владельца на получение части прибыли

вексель

удостоверяет право получить от лица, выпустившего ценную бумагу, её номинальную стоимость в оговорённый срок

облигация

удостоверяет право на получение от должника определённой суммы в указанный срок

чек

содержит распоряжение банку произвести платёж указанной суммы предъявителю

акция

№ 4

1 балл

Решите логическую задачу.

Во время слушания судебного дела судья пришел к выводу:

«Неверно, что ни один из трех подозреваемых не является не виновным».

Выберите высказывание, которое логически эквивалентно этому выводу.

- Все три подозреваемых виновны.
- Все три подозреваемых невиновны.
- По крайней мере один из трех подозреваемых виновен.
- По крайней мере один из трех подозреваемых невиновен.
- Только двое из трех подозреваемых виновны.
- Только двое из трех подозреваемых невиновны.

№ 5

1 балл

Решите экономическую задачу. В Тилимилитрамдии производится и продаётся только один товар — белогривые лошадки. В прошлом году за один тугрик житель Тилимилитрамдии мог купить четырёх лошадок, а в этом году — двух. Найдите уровень инфляции в Тилимилитрамдии за прошедший год.

Число

№ 6

3 балла

Решите правовую задачу.

Иван Иванович хочет заняться предпринимательской деятельностью в качестве водителя такси.

Выберите верные утверждения о требованиях к работе Ивана Ивановича.

- Иван Иванович обязан образовать коммерческое юридическое лицо.
- Иван Иванович обязан образовать некоммерческое юридическое лицо.
- Иван Иванович вправе заниматься предпринимательской деятельностью без образования юридического лица.
- Иван Иванович вправе получить государственную регистрацию как индивидуальный предприниматель.
- По общему правилу, если Иван Иванович ведёт предпринимательскую деятельность, не образуя юридическое лицо, к нему не применяются правила Гражданского кодекса РФ, которые регулируют деятельность юридических лиц, являющихся коммерческими организациями.
- По общему правилу, если Иван Иванович ведёт предпринимательскую деятельность, не образуя юридическое лицо, к нему применяются правила Гражданского кодекса РФ, которые регулируют деятельность юридических лиц, являющихся коммерческими организациями.

4 балла

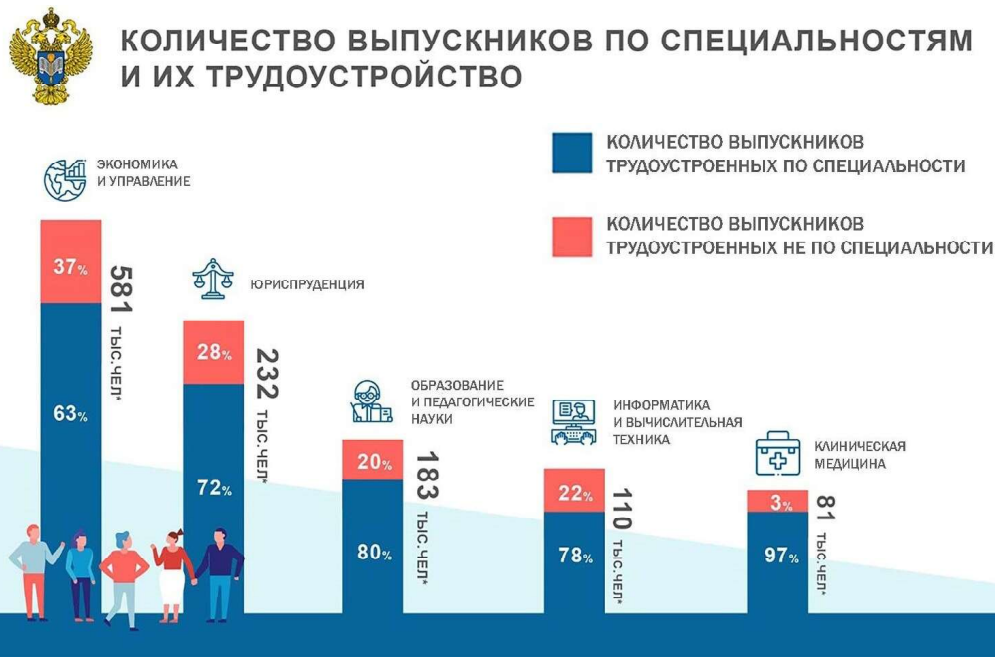
Ознакомьтесь с представленными информационными материалами и списком утверждений.

Документ 1: Результаты опроса ВЦИОМ

Как Вы считаете, насколько сложно выпускникам вузов найти работу после окончания обучения? (закрытый вопрос, один ответ, % от всех опрошенных)

	2009 г.	2019 г.
Найти работу выпускнику вуза легко	2	3
Чтобы найти работу выпускнику вуза приходится приложить небольшие усилия	12	18
Работу выпускнику вуза удается найти только с большим трудом	50	55
Найти работу выпускнику вуза практически невозможно	24	20
Затрудняюсь ответить	12	4

Документ 2: Данные Росстата по трудоустройству (2016 – 2018)

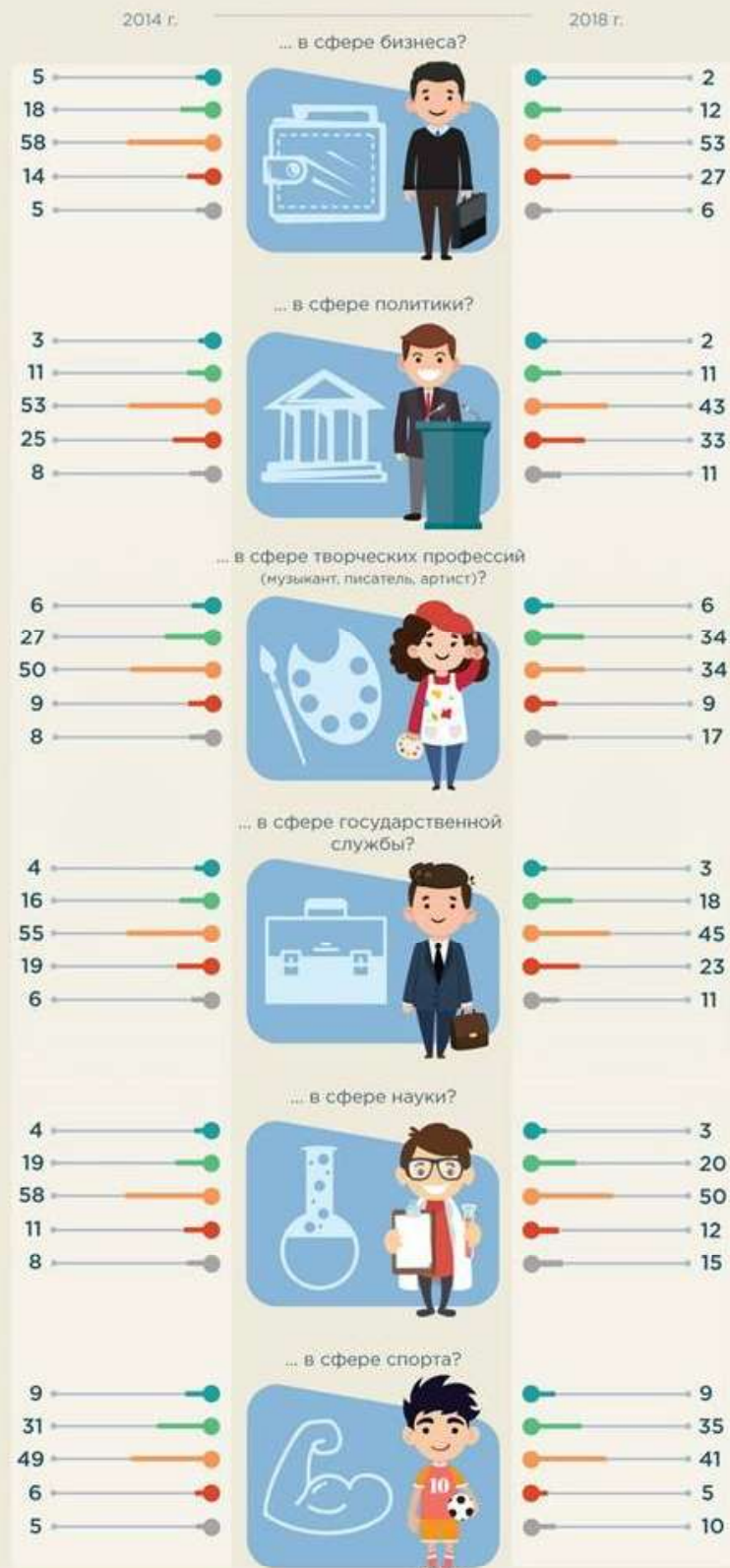


ПРОФЕССИОНАЛЬНАЯ КАРЬЕРА СОВРЕМЕННОЙ МОЛОДЕЖИ: ОЦЕНКИ СИТУАЦИИ

Как Вы считаете, легко ли современным молодым людям сделать карьеру, добиться успеха в сфере ...?
(скрытый вопрос, один ответ, % от всех опрошенных)

Оценка:

● Очень легко ● Достаточно легко ● Довольно сложно ● Практически невозможно ● Затруднительно ответить



Выберите верные утверждения.

- Сфера политики в 2018 году представлялась самой недоступной для развития карьеры.
- Чаще всего после окончания обучения выпускники находят работу не по специальности.
- В 2018 году юридические специальности стали менее востребованными, чем в 2016 году.
- Уверенность респондентов в том, что молодёжи легко реализоваться в бизнесе, в 2018 году выше, чем в 2014 году.
- Выпускники педагогических вузов чаще работают по специальности, чем врачи.
- По мнению респондентов, спорт – самая перспективная для молодёжи сфера трудоустройства.
- За 10 лет с 2009 года доля респондентов, которые считают, что трудоустройство для выпускников – лёгкая задача, выросла в полтора раза.
- За 2016–2018 годы больше полумиллиона человек нашли работу по специальности после завершения образования в сфере экономики или управления.
- Опрос из документа 1 является репрезентативным, потому что проводился на выборке более 2000 человек.
- Респонденты считают, что в сфере науки гораздо легче реализоваться, чем в сфере государственной службы.

4 балла

Опираясь на представленные материалы, заполните пропуски в тексте предложенными в списке фразами.

По _____ данным _____ Росстата, _____ выпускники _____ профиля _____ (1)

«экономика и управление» «клиническая медицина» чаще всех работают по специальности. _____ Примерно _____ (2)

чуть больше двух третей 65 тысяч половина и более 90 тысяч
выпускников направления «юриспруденция» работают не по специальности. Как в 2009, так и в 2019 году
(3) чуть больше двух третей 65 тысяч половина и более 90 тысяч

опрошенных считают, что найти работу выпускник может только с большим трудом. Оценка ситуации с трудоустройством _____ в _____ творческих профессиях _____ в _____ 2018 _____ году _____ (4)

более пессимистичная более оптимистичная по сравнению с 2014 годом.