

**ВСЕРОССИЙСКАЯ ОЛИМПИАДА ШКОЛЬНИКОВ
ПРИГЛАСИТЕЛЬНЫЙ ЭТАП 2022**

География

10 КЛАСС

№ задания	Тип задания	Критерии
Задание 1 1.1-1.5	Выбрать один ответ Установить соответствие	За верный выбор лишнего объекта – 1 балл За верное обоснование своего ответа – 2 балла (точное совпадение) За верный пример для продолжения ряда – 2 балла (точное совпадение) Если лишний объект не определён или ответ неверный, то задание дальше не проверяется. Пункт о продолжении ряда проверяется, если предыдущие пункты выполнены верно. Максимальный балл за каждое задание 1.1–1.5 – 5 баллов. Максимальная оценка – 25 баллов
Задание 2	Краткий числовой ответ	За каждый верный ответ в пунктах: 8, 10, 14, 15, 17 – 2 балла За каждый верный ответ в остальных пунктах – 1 балл Максимальная оценка – 25 баллов
Задание 3	Краткий ответ	За каждый верно названный приток – 2 балла За каждую верно названную реку – 1 балл За каждый верно вычисленный годовой сток – 1 балл Максимальная оценка за 1 часть – 20 баллов
Часть 2	Установить соответствие	За каждую верную пару – 1 балл Максимальная оценка за 2 часть – 5 баллов Максимальная оценка – 25 баллов
Задание 4	Краткий ответ	Пункты: 1, 6, 10, 11, 19 – 2 балла за каждый верный ответ Все остальные пункты – 1 балл за каждый верный ответ Максимальная оценка – 25 баллов

Максимум за работу – 100.

Пригласительный (пробный) этап ВсОШ в городе Москве, география, 10 класс, 2022

5 май 2022 г., 08:45 – 6 май 2022 г., 21:15

Задание 1

Пользуясь знаниями по географии, определите, какой из пяти географических объектов лишний. Из предложенных вариантов выберите верное обоснование своего ответа (верно определён общий признак для четырёх объектов в логическом ряду и найдено правильное обоснование для ошибочного элемента). Из списка названий географических объектов подберите пример, который наилучшим образом может заменить ошибочный элемент.

Оценивание задания

Оценивание задания идёт поэтапно.

- а) Если «белая ворона» (объект из списка) определена неверно, то дальнейшие ответы не оцениваются. За правильно определённый лишний объект – **1 балл**.
- б) Если объяснение подобрано правильно, то этот элемент ответа оценивается в **2 балла**. Если объяснение неверно, то этот и следующий элементы задания не проверяются.
- в) Пример для продолжения ряда оценивается в **2 балла** только в том случае, если предыдущие элементы задания определены верно.

5 баллов

Гаити – Ирландия – Новая Гвинея – Суматра – Тимор

Пользуясь знаниями по географии, определите, какой из пяти географических объектов лишний.

- Гаити
- Ирландия
- Новая Гвинея
- Суматра
- Тимор

Из предложенных вариантов выберите верное обоснование своего ответа (верно определён общий признак для четырёх объектов в логическом ряду и найдено правильное обоснование для ошибочного элемента).

Гаити	Этот остров имеет материковое происхождение, а остальные – вулканическое
Ирландия	Этот остров пересекается экватором, а остальные нет
Новая Гвинея	Название острова совпадает с названием страны, а у остальных – не совпадает
Суматра	Все острова омываются тёплыми течениями, а выбранный остров только холодными
Тимор	На территории островов расположены по <input checked="" type="radio"/> государства, а на «лишнем» только одно

Из списка названий географических объектов подберите пример, который наилучшим образом может заменить ошибочный элемент и установите соответствие с выбранным Вами обоснованием «белой вороны».

Этот остров имеет материковое происхождение, а остальные – вулканическое	Хонсю
	Гавайи

Этот остров пересекается экватором, а остальные нет

Сулавеси

Хальмахера

Название острова совпадает с названием страны, а у остальных – не совпадает

Шри-Ланка

Хоккайдо

Все острова омываются тёплыми течениями, а выбранный остров только холодными

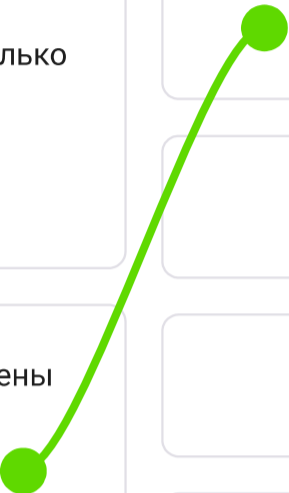
Огненная Земля

Исландия

На территории островов расположены по два государства, а на «лишнем» только одно

Мадагаскар

Баффинова Земля



5 баллов

Мале – Хониара – Антананариву – Нукуалофа – Нассау

Пользуясь знаниями по географии, определите, какой из пяти географических объектов лишний.

 Мале

 Хониара

 Антананариву

 Нукуалофа

 Нассау

Из предложенных вариантов выберите верное обоснование своего ответа (верно определён общий признак для четырёх объектов в логическом ряду и найдено правильное обоснование для ошибочного элемента).

Мале

Все города относятся к бассейну Тихого океана, а выбранный город – к Атлантическому

Хониара

Все города располагаются в тропическом климате, а «лишний» – в экваториальном

Антананариву

Это столица островного государства, а все остальные – столицы стран-архипелагов

Нукуалофа

Это самый большой по численности населения город, все остальные меньше

Нассау

Это столица «американского» государства, все остальные – столицы стран Океании

Из списка названий географических объектов подберите пример, который наилучшим образом может заменить ошибочный элемент и установите соответствие с выбранным Вами обоснованием «белой вороны».

Все города относятся к бассейну Тихого океана, а выбранный город – к Атлантическому

Кингстон

Рейкьявик

Все города располагаются в тропическом климате, а «лишний» – в экваториальном

Это столица островного государства, а все остальные – столицы стран-архипелагов

Это самый большой по численности населения город, все остальные меньше

Это столица «американского» государства, все остальные – столицы стран Океании

Манила

Мапуту

Луанда

Маскат

Гавана

Сан-Хосе

Сидней

Банги



5 баллов

Кондопога – Зеленодольск – Балахна – Коряжма – Братск

Пользуясь знаниями по географии, определите, какой из пяти географических объектов лишний.

 Кондопога

 Зеленодольск

 Балахна

 Коряжма

 Братск

Из предложенных вариантов выберите верное обоснование своего ответа (верно определён общий признак для четырёх объектов в логическом ряду и найдено правильное обоснование для ошибочного элемента).

Кондопога

Это центры производства меди, а в выбранном городе развита электроэнергетика

Зеленодольск

Здесь производят химические волокна, а в остальных городах – минеральные удобрения

Балахна

Не является центром производства целлюлозы, как все другие города

Коряжма

Все промышленные центры относятся к бассейну Северного Ледовитого океана, а «лишний» – к бассейну внутреннего стока

Братск

Этот город расположен в области, а все остальные находятся в республиках

Из списка названий географических объектов подберите пример, который наилучшим образом может заменить ошибочный элемент и установите соответствие с выбранным Вами обоснованием «белой вороны».

Это центры производства меди, а в выбранном городе развита электроэнергетика

Кандалакша

Оренбург

Здесь производят химические волокна,
а в остальных городах – минеральные
удобрения

Не является центром производства
целлюлозы, как все другие города

Все промышленные центры относятся к
бассейну Северного Ледовитого океана,
а «лишний» – к бассейну внутреннего
стока

Этот город расположен в области, а все
остальные находятся в республиках

Кисловодск

Новодвинск

Тобольск

Енисейск

Красноуральск

Тольятти

Стерлитамак

Балаково



5 баллов

Срединный хребет – Чукотское нагорье – Колымское нагорье – Сихотэ-Алинь – хребет Черского

Пользуясь знаниями по географии, определите, какой из пяти географических объектов лишний.

Срединный хребет

Чукотское нагорье

Колымское нагорье

Сихотэ-Алинь

хребет Черского

Из предложенных вариантов выберите верное обоснование своего ответа (верно определён общий признак для четырёх объектов в логическом ряду и найдено правильное обоснование для ошибочного элемента).

Срединный хребет

Это равнины, а выбранный объект – горы

Чукотское нагорье

Эти формы рельефа расположены в азиатской части России, а «лишний» объект – в европейской

Колымское нагорье

Это не низкие по высоте горы, как остальные формы рельефа

Сихотэ-Алинь

Для этой формы рельефа не характерны землетрясения, как для остальных, так как она располагается на древней платформе

хребет Черского

Эта форма рельефа образовалась в кайнозойскую складчатость, а все остальные – в мезозойскую

Из списка названий географических объектов подберите пример, который наилучшим образом может заменить ошибочный элемент и установите соответствие с выбранным Вами обоснованием «белой вороны».

Это равнины, а выбранный объект – горы

Становой хребет

Эти формы рельефа расположены в азиатской части России, а «лишний» объект – в европейской

Это не низкие по высоте горы, как остальные формы рельефа

Для этой формы рельефа не характерны землетрясения, как для остальных, так как она располагается на древней платформе

Эта форма рельефа образовалась в кайнозойскую складчатость, а все остальные – в мезозойскую

Патомское нагорье

Сунтар-Хаята

Алданское нагорье

плато Путорана

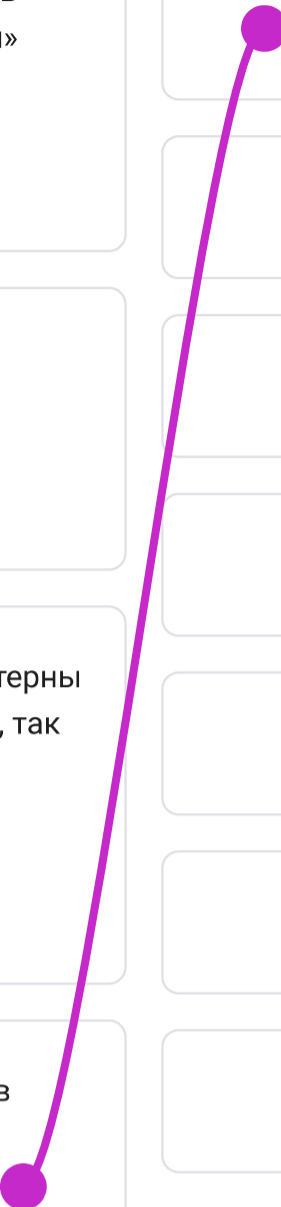
Становое нагорье

Салаирский кряж

Общий Сырт

Хибины

Восточный Саян



5 баллов

Шари – Токантинс – Ганг – Тибр – Замбези

Пользуясь знаниями по географии, определите, какой из пяти географических объектов лишний.

 Шари

 Токантинс

 Ганг

 Тибр

 Замбези

Из предложенных вариантов выберите верное обоснование своего ответа (верно определён общий признак для четырёх объектов в логическом ряду и найдено правильное обоснование для ошибочного элемента).

Шари

Все реки – притоки, а выбранный объект – главная река

Токантинс

Эта река имеет дождевое питание, а все остальные – снеговое

Ганг

Эта река имеет зимнее половодье, а все остальные – летнее

Тибр

Только эта река относится к бассейну внутреннего стока

Замбези

Все реки находятся на «южных» материках, а «лишняя» река – в Евразии

Из списка названий географических объектов подберите пример, который наилучшим образом может заменить ошибочный элемент и установите соответствие с выбранным Вами обоснованием «белой вороны».

Все реки – притоки, а выбранный объект – главная река

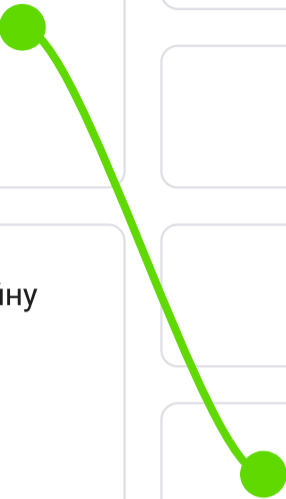
Висла

Эта река имеет дождевое питание, а все остальные – снеговое

Миссисипи

Ока

	Конго
Эта река имеет зимнее половодье, а все остальные – летнее	Гвадиана
	Дон
Только эта река относится к бассейну внутреннего стока	Амазонка
	Салуин
Все реки находятся на «южных» материках, а «лишняя» река – в Евразии	Луара
	Днепр

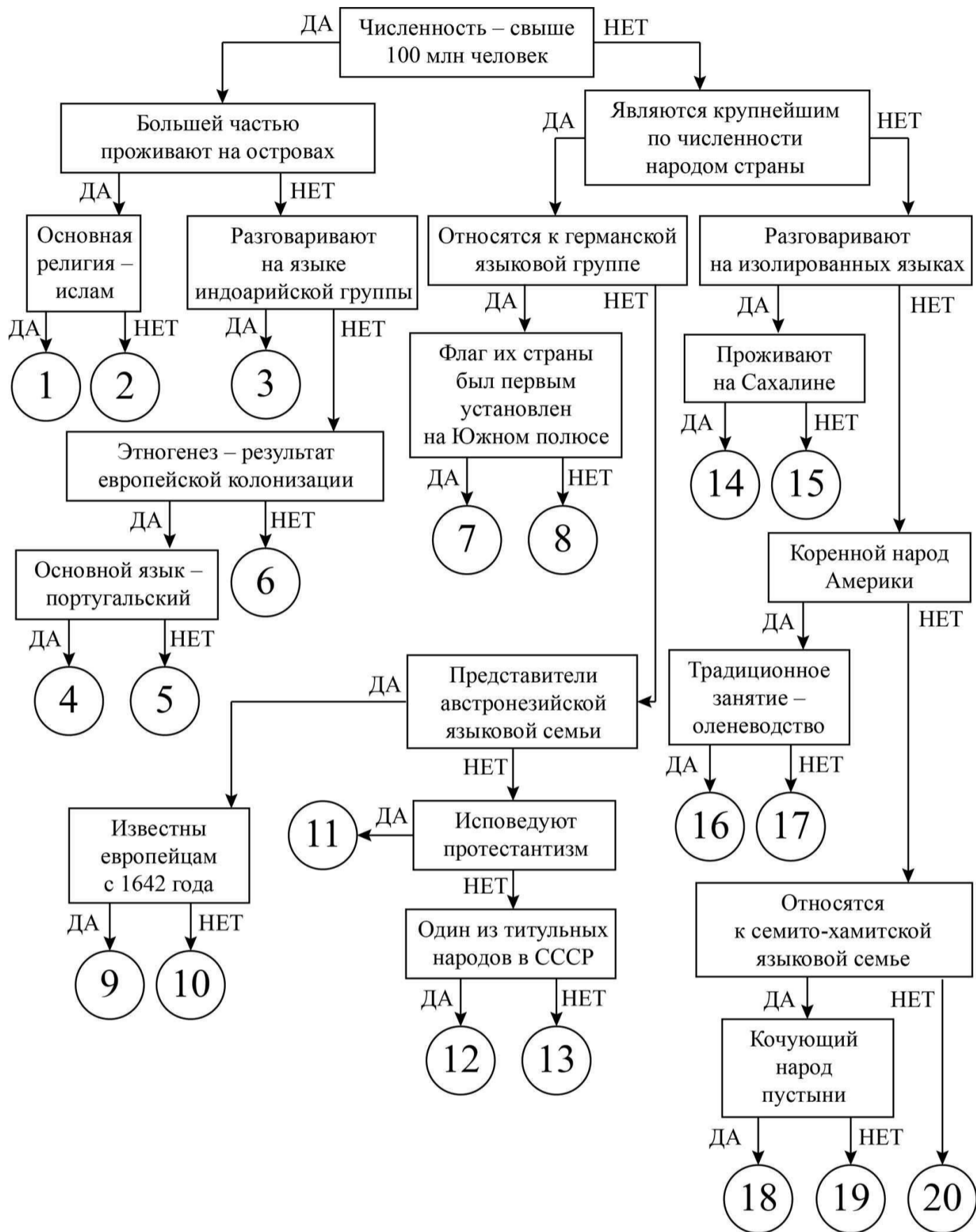


Задание 2

25 баллов

Следуя алгоритму, определите народы мира. Предложенные характеристики народов относятся к большинству представителей данного народа.

[Открыть схему алгоритма в отдельном окне](#)



Рядом с каждым народом запишите номер соответствующей позиции на схеме.

финны – 11	амхара – 19
нивхи – 14	бразильцы – 4
японцы – 2	китайцы (хань) – 6
берберы – 18	норвежцы – 7
инуиты – 16	фиджийцы – 9
кечуа – 17	мексиканцы – 5
малагасийцы – 10	яванцы – 1

фламандцы – 8	персы – 13
бенгальцы – 3	баски – 15
литовцы – 12	курды – 20

Задание 3

№ 1

20 баллов

Часть 1

В таблице представлены гидрологические показатели самых длинных притоков пяти крупнейших рек России. Используя данные таблицы, укажите названия этих притоков, названия главных рек, рассчитайте годовой сток притоков в км³/год.

Внимание! Ответы с орфографическими ошибками не засчитываются.

Приток	Главная река	Площадь водосборного бассейна притока (км ²)	Длина притока (км)	Средне-годовой расход воды притока (м ³ /с)	Годовой сток притока (км ³ /год)
Иртыш	Обь	1 643 000	4212	2800	88.301
Ангара	Енисей	1 039 000	1779	5250	165.564
Кама	Волга	507 000	1805	3390	106.907
Вилюй	Лена	454 000	2650	1520	47.935
Зея	Амур	233 000	1242	1910	60.234

Примечание: при расчёте годового стока ответ округляйте до тысячных.

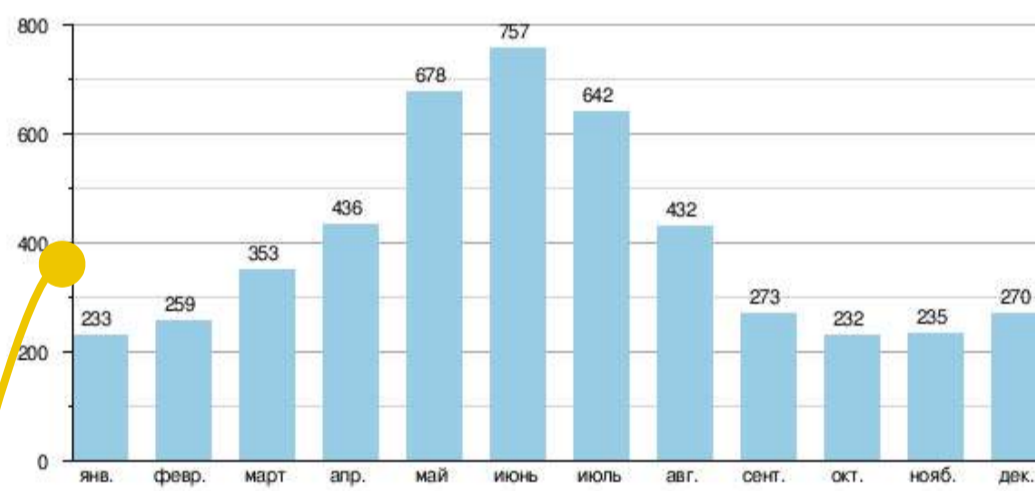
5 баллов

Часть 2

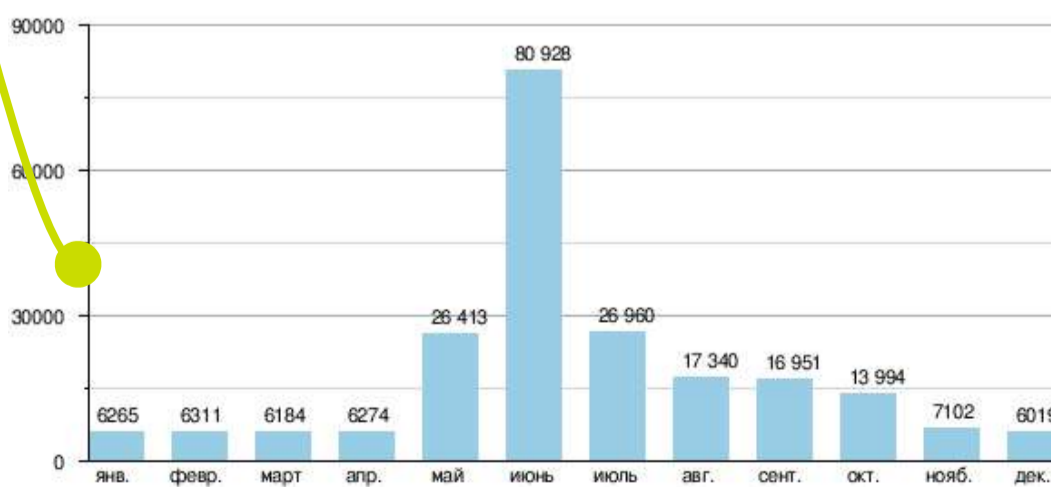
Ниже представлены гидрографы пяти рек России, отмеченных на карте буквами А, Б, В, Г и Д. Установите соответствие между этими реками и их гидрографами.

Примечание : гидрограф – график изменения во времени расходов воды в реке или другом водотоке за год, несколько лет или часть года (сезон, половодье или паводок).

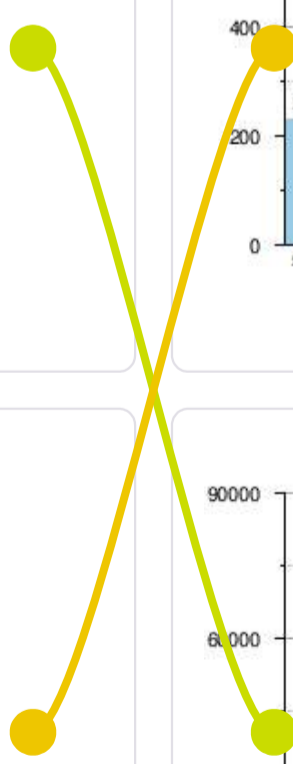
А

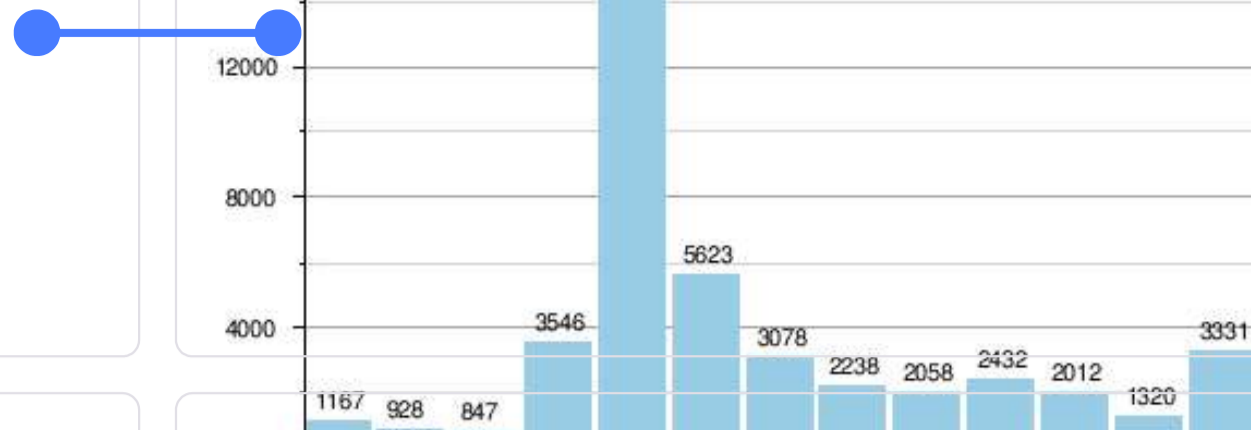


Б

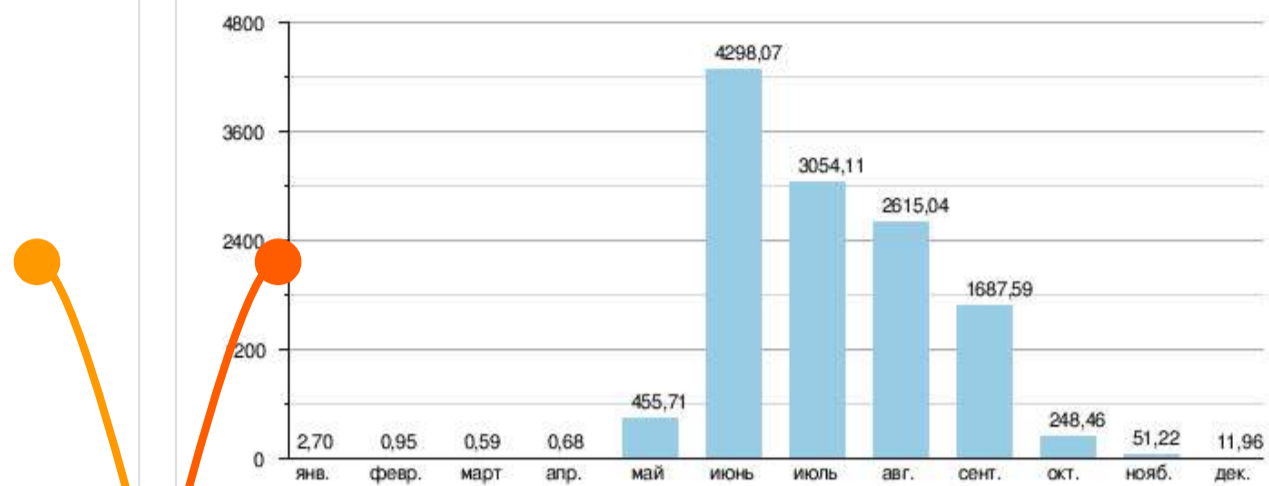


В

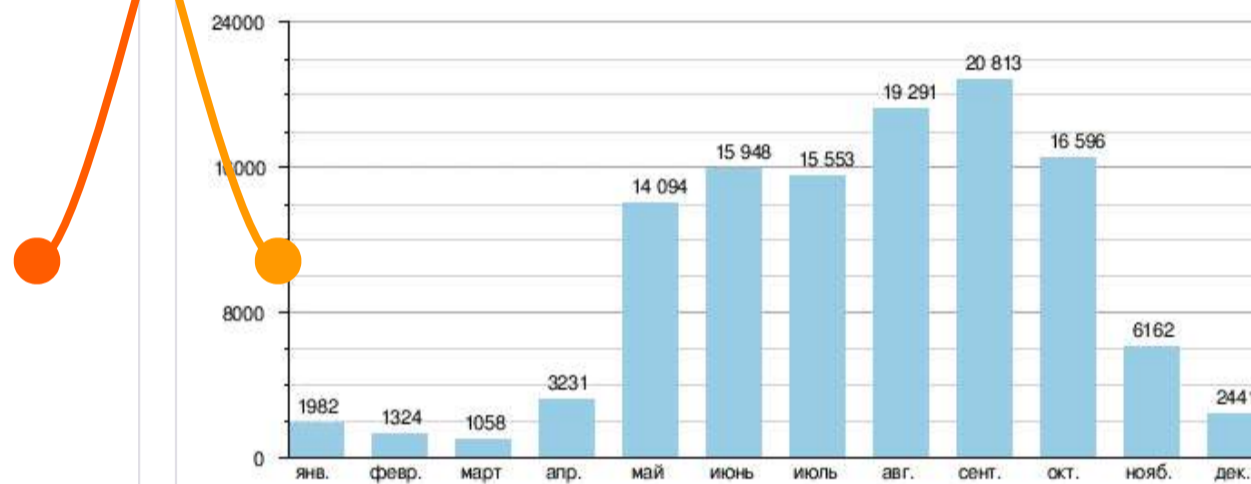




Г



Д



Задание 4

Инструкция по выполнению задания

Замените пропуски в тексте (числа в скобках) **словами** (существительные, прилагательные) или **числами**. Слова могут быть географическими названиями или понятиями. Ваши ответы внесите в поле для ответов **в нужном падеже и числе**.

Внимание! Ответы с орфографическими ошибками не засчитываются.

25 баллов

Коралловые (1) **рифы** – самые грандиозные сооружения, которые когда-либо создавались организмами на Земле. Считается, что термин (1), который обозначает опасные для мореплавания мели, впервые применил английский мореплаватель (2) **Джеймс Кук**, совершивший три кругосветных плавания. Эти сооружения в океане распространены в первую очередь между Северным и Южным (3) **тропиками**. Но распространение коралловых (1) в первую очередь зависит не столько от географической широты, сколько от (4) **температуры** воды. Самые северные коралловые (1) находятся южнее полуострова (5) **Корея**, на котором располагаются два азиатских государства, и близ города (6) **Суэц** с координатами 30° с.ш. 32° в.д. Со времён учёного (7) **Чарлза Дарвина**, совершившего кругосветное плавание на корабле «Бигль», принято различать 3 вида коралловых построек: береговой (1), барьерный (1) и (8) **атолл**. Как правило, (8) формируются вокруг подводных (9) **вулканов**. (8) на языке жителей страны-архипелага (10) **Мальдивские острова** означает «государство». Крупнейшему «коралловому» государству мира, грозит исчезновение в результате повышения уровня океана, вызванного усилением (11) **парникового** эффекта. Ныне эта исламская страна получает основной доход, специализируясь на пляжном (12) **туризме**. Угроза затопления стоит перед многими странами региона (13) **Океания** в Тихом океане. Например, (14) **Кирибати**, единственной стране мира, расположенной в (15) **4** полушариях, или государству (16) **Науру**, в котором нет официальной (17) **столицы**, а экологическая ситуация дестабилизирована из-за нерациональной добычи (18) **фосфоритов**, основы экспорта страны. Печально известен (8) под названием (19) **Бикини**, на котором в 1946 г. США начали проводить ядерные испытания, также в (13) проводила подобные испытания (20) **Франция**, которой принадлежат острова Россиян.